



ВОСТОЧНЫЙ ЦЕНТР
ГОСУДАРСТВЕННОГО
ПЛАНИРОВАНИЯ

Аналитика

которая работает

**ПРАКТИКУМ
ФАНУ «ВОСТОКГОСПЛАН»:**

«Как думать, чтобы управлять»



ПУТЬ К РЕШЕНИЮ ИДЕТ ЧЕРЕЗ АНАЛИТИКУ

Аналитика

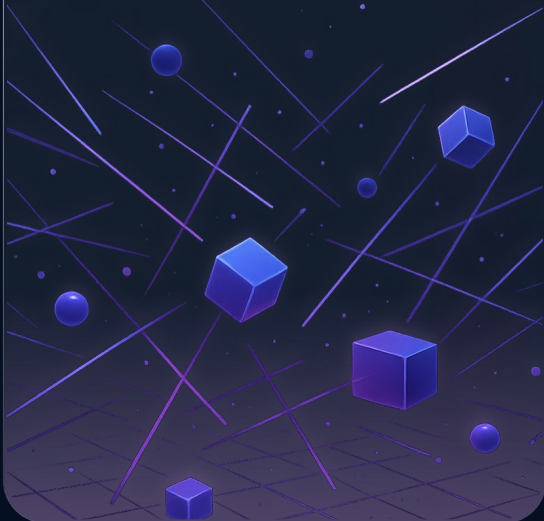


РЕШЕНИЯ
И РЕЗУЛЬТАТЫ

И ЭТОТ ПУТЬ СЛОЖЕН...

Информационный хаос

«Я не знаю, где брать достоверные данные и как их интегрировать»



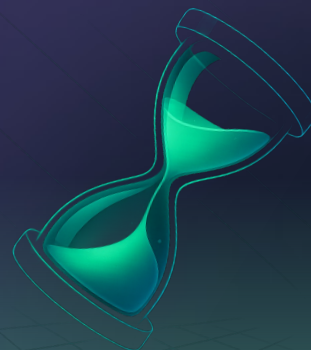
Постоянная импровизация

«У меня нет четкой методики, я каждый раз изобретаю велосипед»



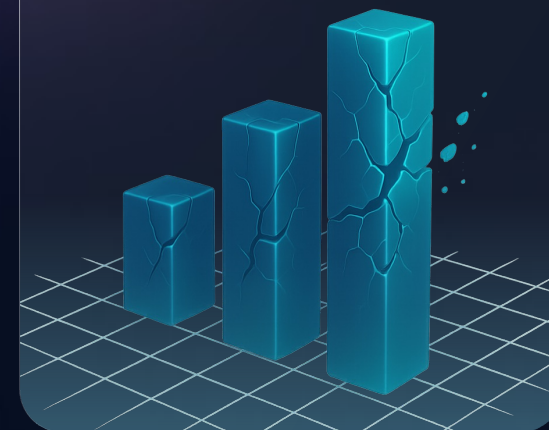
Медлительность процесса

«На подготовку качественного анализа у меня уходит неделя, а нужно за день»



Неубедительность результатов

«Мой анализ не приводит к решениям, потому что его не понимают и не принимают»



ПРАКТИКУМ

Поделимся инструментами аналитики и презентации, которые **помогают принимать решения** в госуправлении и бизнесе



СОДЕРЖАНИЕ ПРАКТИКУМА

01

Аналитическая работа

Что? Где? Как?

2-4 часа

лекция + практика

02

Региональный анализ

Как сделать оперативно и содержательно

2-4 часа

лекция + практика

03

Отраслевой анализ

Как собрать, обработать и сформировать результаты исследования

2 часа

лекция + практика

04

Рейтинги

Who? What? When?
Where? Why?

2 часа

лекция + практика

05

Интервью в аналитической работе

Как найти, спросить и обработать мнение эксперта

2 часа

лекция + практика

06

Оформление аналитической работы

Как лучше представить результат

2-4 часа

лекция + практика

ЭФФЕКТЫ И НАВЫКИ

Находить и верифицировать **данные** из ключевых российских и международных источников

01

Готовить сжатый **социально-экономический профиль региона** за короткое время

02

Проводить **глубокий отраслевой анализ** по четкому алгоритму

03

ВЫ СМОЖЕТЕ

06

Создавать **убедительные презентации**, которые доносят ваши идеи до лиц, принимающих решения

05

Проводить **экспертные интервью**, чтобы получать недостающую информацию и проверять гипотезы

04

Строить и интерпретировать **рейтинги** для наглядного сравнения регионов и отраслей

КАК МЫ УЧИМ



Онлайн или офлайн-лекции

с реальными кейсам
и инструментами



Самостоятельная работа

по заготовленным
материалам



Обратная связь

и разбор решений

Учиться можно
из любого региона

Занятия и разборы проводят
действующие специалисты,
работающие с ФОИВ, РОИВ
и бизнесом

Лекции и материалы основаны
на реальных задачах и данных

Соотношение **практической**
и **теоретической** части может
варьироваться в зависимости
от запроса

ТЕОРИЯ



ПРАКТИКА

ДЛЯ КОГО ПОДОЙДЕТ ПРАКТИКУМ

Государственные служащие

федерального и регионального уровня,
отвечающие за экономику, стратегию
и инвестиции



Аналитики госсектора и консультанты

сотрудники институтов развития,
консалтинговых компаний,
работающих с госзаказом



Специалисты по стратегии и инвестициям

в госкомпаниях и корпорациях
с госучастием



Начинающие экономисты-аналитики

стремящиеся работать в государственных
структурах или с ними



Ответим на Ваши вопросы и подготовим индивидуальное предложение

Хабаровск

+7 (4212) 51-69-09

info@vostokgosplan.ru

Веб-сайт



Москва

+7 (495) 120-20-05

filial@vostokgosplan.ru

Телеграм



ВОСТОЧНЫЙ ЦЕНТР
ГОСУДАРСТВЕННОГО
ПЛАНИРОВАНИЯ

#аналитикакотораяработает

ЭКСПЕРТЫ



АГЕШИНА ЕЛЕНА

Кандидат экономических наук, Директор по исследовательским проектам и экспертным разработкам

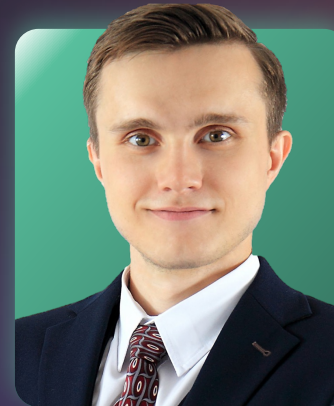
ФАНУ «Востокгосплан»



ЛАВРЕНТЬЕВ ИГОРЬ

Руководитель направления «Макроэкономические исследования и прогнозирование»

ФАНУ «Востокгосплан»



АНДРЕЕВ ПАВЕЛ

Руководитель сектора «Макроэкономическое планирование и прогнозирование»

ФАНУ «Востокгосплан»

ПРИЛОЖЕНИЕ

УЧЕБНЫЙ ПЛАН



01

Аналитическая работа

Что? Где? Как?

2-4 часа

Содержание:

1. Что такое аналитическая работа, этапы проведения, лайфхаки.
2. Аналитика и информация в РФ: где и как ее брать. Основные статистические и информационные базы, ссылки и демонстрация использования, исходя из различных задач сбора и анализа информации. Основные ресурсы: Росстат, в том числе ЕМИСС, Казначейство, ФНС, ДВТУ, СПАРК. Дополнительно работы экспертов, в том числе ИНП РАН, ФАНУ Востокгосплан.
3. Где и как находить международную статистику и аналитическую информацию. Основные международные статистические и информационные базы: Международный валютный фонд (МВФ), Всемирный банк (ВБ) и UN Comtrade.
4. Аналитические доклады, научные и иные публикации: где искать и как работать с ними.

Практическая работа:

1. Практика аналитической работы при проверке гипотез (разберем аналитическую работу, которая строиться исходя из идей, предположений и мнений, два реальных кейса).
2. Практика аналитической работы при проведении мониторинга (разберем пример аналитической работы, когда есть поручение правительства, один реальный кейс).

02

Региональный анализ

Как сделать оперативно и содержательно

2-4 часа

Содержание:

1. Логика подготовки профиля социально-экономического развития региона.
2. Составление краткой, но содержательной презентации, охватывающей общую характеристику экономики, инвестиции (или любой другой интересующий блок в экономике) и население.
3. Сравнение региональных данных с национальными показателями и основными показателями документов стратегического планирования (сейчас Указ №309 и национальные цели) для выявления рисков развития.

Практическая работа:

1. Подготовка социально-экономического профиля региона (на примере одного региона по выбору или работа в группах по нескольким выбранным регионам).



Отраслевой анализ

Как собрать, обработать и сформировать результаты исследования

2 часа

Содержание:

На примере отрасли (строительство, сельское хозяйство, лес, рыба, нефтегазохимия и пр. – по выбору):

1. Общая характеристика отрасли, что важно, на какие показатели обращать внимание.
2. Разбор кейса – готового отраслевого анализа с подробным объяснением источников информации, состава показателей, подходов к анализу и формированию аналитических выводов.

Практическая работа:

1. Разбор работ слушателей (по предварительно полученным / подготовленным аналитическим материалам) практика формирования и результаты исследования



Рейтинги

Who? What?
When? Where?
Why?

2 часа

Содержание:

1. Зачем нужны рейтинги и что они могут показывать. Какие есть рейтинги, плюсы и минусы рейтингования. Виды рейтингов: экономические, социальные, сводные. Плюсы и минусы применения. Пример использования рейтинга в аналитической работе.
2. Готовые рейтинги: международные, российские, региональные, муниципальные. Технологии построения конкретных рейтингов. Основные международные и российские рейтинги со ссылками, где можно посмотреть. Наиболее релевантные и «плохие» примеры.
3. Разбор кейса ФАНУ «Востокгосплан» – годовой рейтинг социально-экономического развития федерального округа и входящих в него субъектов РФ.

Практическая работа:

1. Работа в группах: на основе аналитической информации социально-экономического развития (муниципальные образования, регион, макрорегион) строим рейтинг по интересующей теме (сфере).

15

Интервью в аналитической работе

Как найти, спросить
и обработать мнение
эксперта

2 часа

Содержание:

1. Зачем проводить интервью?
В чем его ценность для аналитической работы.
2. Какие есть категории экспертов.
Эксперты вокруг нас.
3. Технологии интервью: подготовка,
проведение, анализ, лайфхаки.

Практическая работа:

1. Формулирование вопросов
для интервью по выбранным темам
опираясь на аналитические данные,
составление пула экспертов.
2. В группе слушателей находим
экспертов и проводим интервью,
оформляем результаты презентуем,
вместе с аналитической работой
(по отрасли, региону, сфере
деятельности и пр. – стыкуем
с работами предыдущего этапа).

16

Оформление аналитической работы

Как лучше представить
результат

2-4 часа

Содержание:

Как донести идею с помощью презентации.

1. С чего начать? Цель презентации, целевая аудитория
и ее проблемы, ваша ценность, формат презентации,
время выступления, объем слайдов, сроки.
2. Практические приемы. Цветовой код, холостые слайды,
воздух, фокус, 1 слайд – 1 мысль, фото, дизайн,
шрифты, графика.

Практическая работа:

1. Самостоятельная подготовка
презентаций по проделанной
на предыдущих занятиях аналитике
(рейтинги, интервью, профили).
2. Разбор работ участников.
Успешные решения
и пространство для доработок.